

Présentation des structures, méthodologies et meilleures pratiques pur réaliser des études sur les DPI

Carolina Arias Burgos

Observatoire européen des atteintes aux droits de propriété intellectuelle, EUIPO

Impact économique de la contrefaçon et du piratage

Deux axes de travail pour quantifier l'impact économique de la contrefaçon et du piratage:

1. 3ème rapport conjoint EUIPO/OCDE: valeur du commerce international de produits contrefaits était 412 milliards d'euros dans le monde en 2019 (2.5%) et de 119 milliards d'euros dans l'UE (5.8%) .
2. Rapports de l'EUIPO pour quantifier les pertes économiques liées à la contrefaçon de produits: **études sectorielles.**



Étude sur la perception de la PI:

% ménages qui reconnaissent avoir acheté produits contrefaits intentionnellement ou considèrent acceptable de télécharger du contenu illégal qu'ils utilisent à titre personnel

Impact de la contrefaçon et du piratage: Études sectorielles



1^{re} étude - Secteur des cosmétiques et des soins personnels



2^e étude - Secteur des vêtements, des chaussures et des accessoires



3^e étude - Secteur des articles de sport



4^e étude - Secteur des jouets et des jeux



5^e étude - Secteur des bijoux et des montres



6^e étude - Secteur des sacs à main et des bagages



7^e étude - Secteur de la musique enregistrée



8^e étude - Secteur des spiritueux et du vin



9^e étude - Secteur pharmaceutique



10^e étude - Secteur des pesticides



11^e étude - Secteur des smartphones

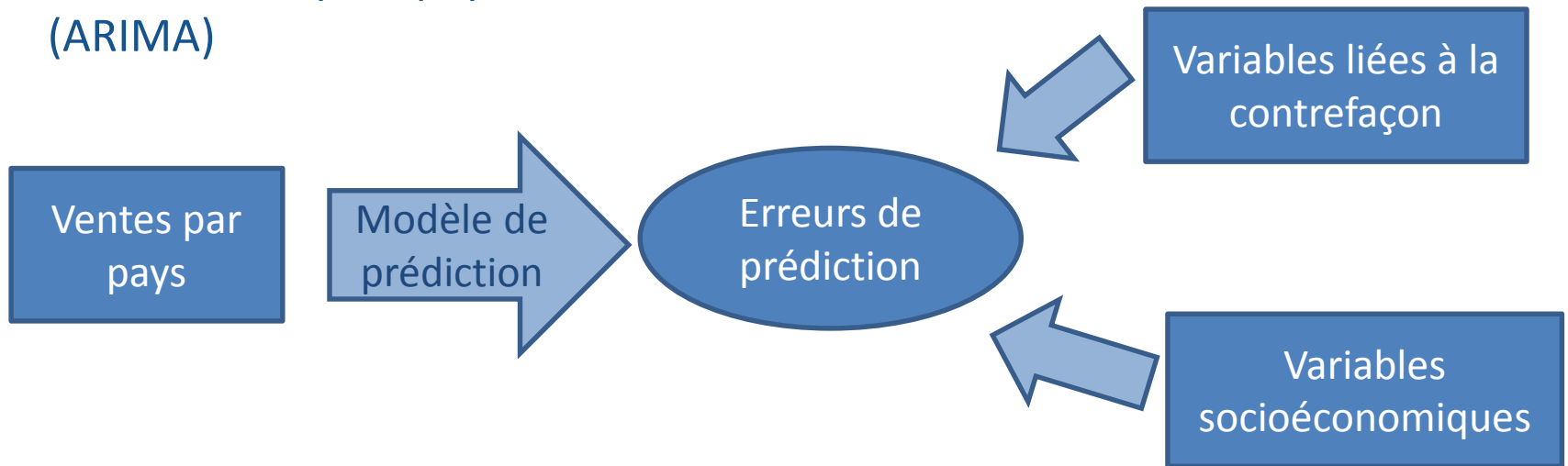


12^e étude - Secteurs des pneus et batteries

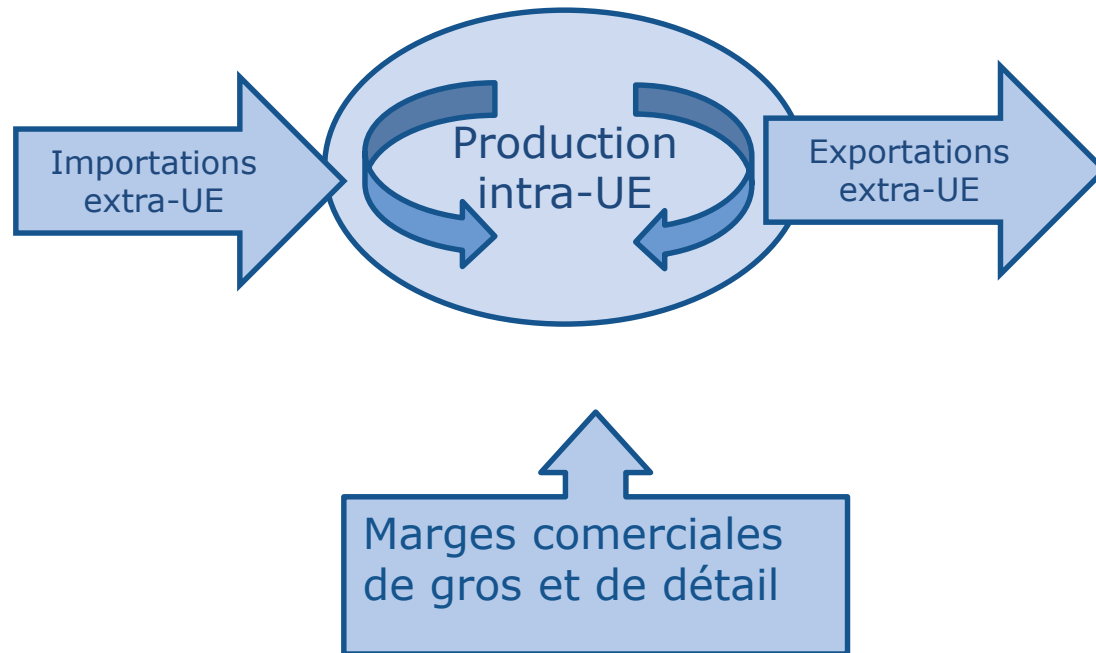
Modèle en 2 étapes

1. Construction d'un modèle de prédiction des ventes par pays (ARIMA)

2. Analyse des erreurs de prédiction de l'étape 1 expliquant ces erreurs avec des variables pertinentes



Ventes dans l'UE



1^{er} étape: erreurs de prédiction relatives

$$q_{it}^* = \frac{\hat{Y}_{it} - Y_{it}}{Y_{it}}$$

Y_{it} ventes d'un bien dans le pays i et dans l'année t en euros

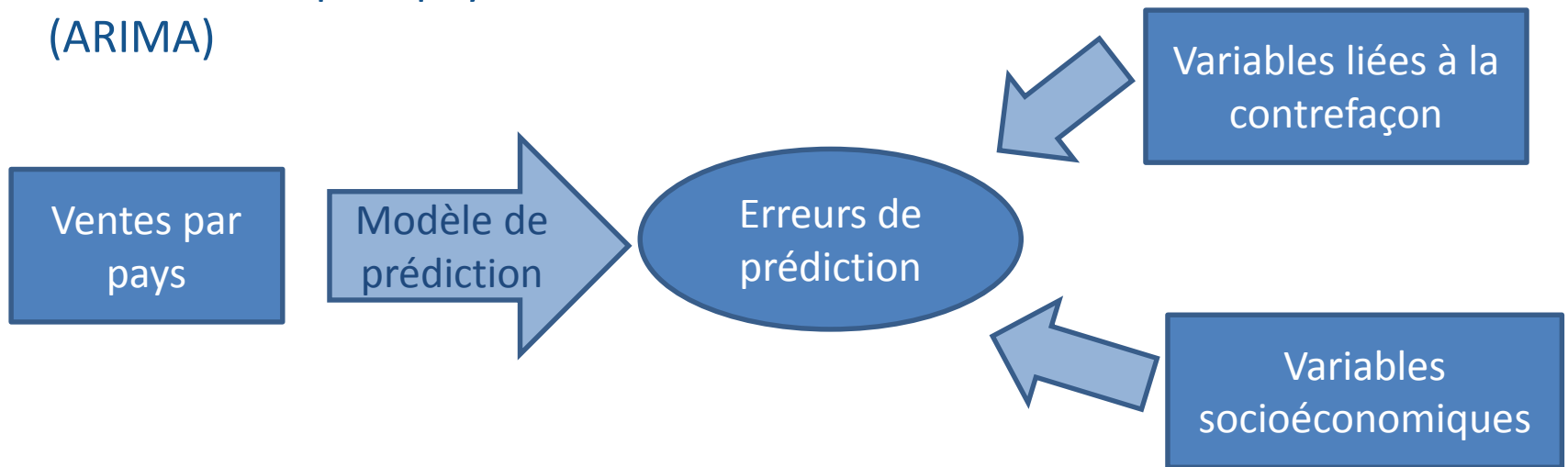
\hat{Y}_{it} prédiction de Y_{it} obtenue à l'aide d'un modèle ARIMA univarié avec information jusqu'à $t-1$

L'**erreur de prédiction relative** q_{it}^* indique dans quelle mesure le modèle de prédiction basé sur les ventes enregistrées les années précédentes a sur-estimé (si l'erreur est positive) ou sous-estimé (si l'erreur est négative) la valeur en termes de ventes réelles.

Modèle en 2 étapes

1. Construction d'un modèle de prédiction des ventes par pays (ARIMA)

2. Analyse des erreurs de prédiction de l'étape 1 expliquant ces erreurs avec des variables pertinentes



2ème étape: variables explicatives

- Variables socio-économiques, telles que:
 - PIB ou revenu par habitant
 - Croissance du PIB
 - Taux de change de l'euro par rapport aux autres devises de l'UE
- Variables liées à la contrefaçon, telles que:
 - Répartition des revenus (population à risqué de pauvreté)
 - Attitudes à regard des DPI, à travers des études sur la Perception de la PI et d'autres études
 - Attitudes à l'égard de la corruption (EB), indicateurs de Gouvernance de la Banque Mondiale

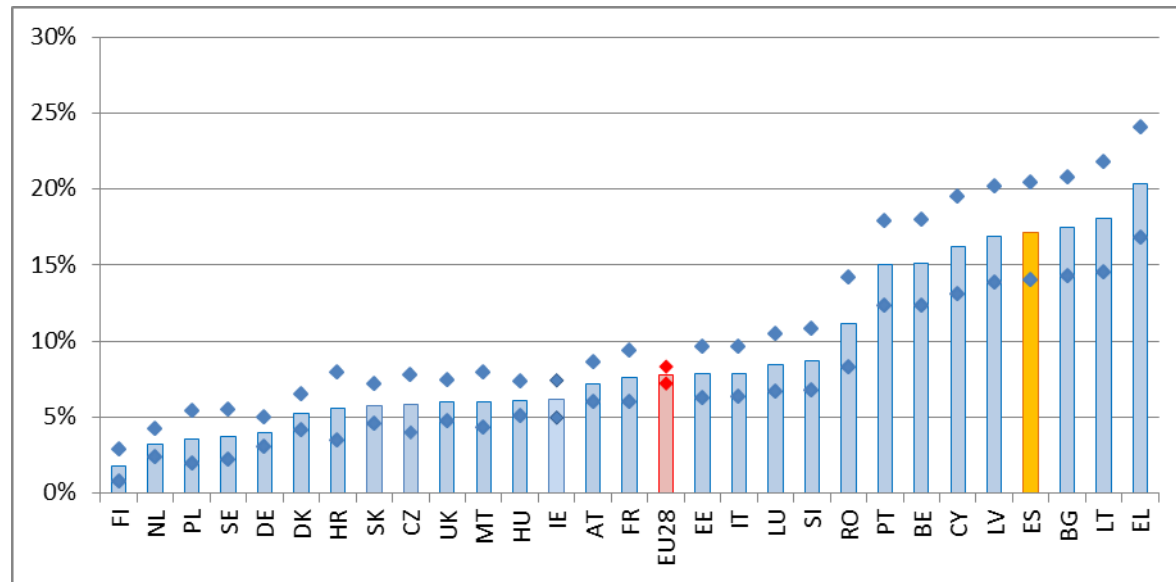
2ème étape: estimation du modèle

	Prix consommateur			Prix grossiste
	Cosmétiques	Vêtements	Smartphones	Médicaments
Dépenses per capita	*			
PIB par habitant, croissance		*		*
PIB par habitant			*	
PIB, croissance				
Prix	*	*	*	
Euro échange		*		*
Superficie agricole, croissance				
EB utilisation des voitures (%)				
Voitures particulières, croissance				
PPI acheter des contrefaçons intentionnellement	*	*		
PPI acheter des contrefaçons induit en erreur				*
PPI demander si le site était légal				
PPI téléchargement acceptable pour usage personnel				
BM1_Efficacité du gouvernement, croissance			*	
BM2_Qualité réglementaire, croissance	*			*
BM3_Règle de loi, croissance				
BM4_Lutte contre la corruption, croissance				
EB Indice de tolérance à la corruption		*		
EB Corruption problème majeur				
EB Corruption généralisée				

2ème étape: estimation du modèle

	Prix producteur									
	Sacs à main	Bijoux et montres	Articles sport	Jouets et jeux	Musique	Spiritueux	Vin	Pesticides	Pneus	Batteries
Dépenses per capita										
PIB par habitant, croissance										
PIB par habitant					*					
PIB, croissance	*	*	*	*	*	*	*		*	
Prix										
Euro échange			*	*		*	*	*	*	
Superficie agricole, croissance								*		
EB utilisation des voitures (%)									*	*
Voitures particulières, croissance										*
PPI acheter des contrefaçons intentionnellement			*			*			*	*
PPI acheter des contrefaçons induit en erreur							*			
PPI demander si le site était légal					*					
PPI téléchargement acceptable pour usage personnel					*					
BM1_Efficacité du gouvernement, croissance						*		*		
BM2_Qualité réglementaire, croissance										
BM3_Règle de loi, croissance	*			*			*			
BM4_Lutte contre la corruption, croissance		*			*					
EB Indice de tolérance à la corruption	*									
EB Corruption problème majeur		*								
EB Corruption généralisée				*				*		

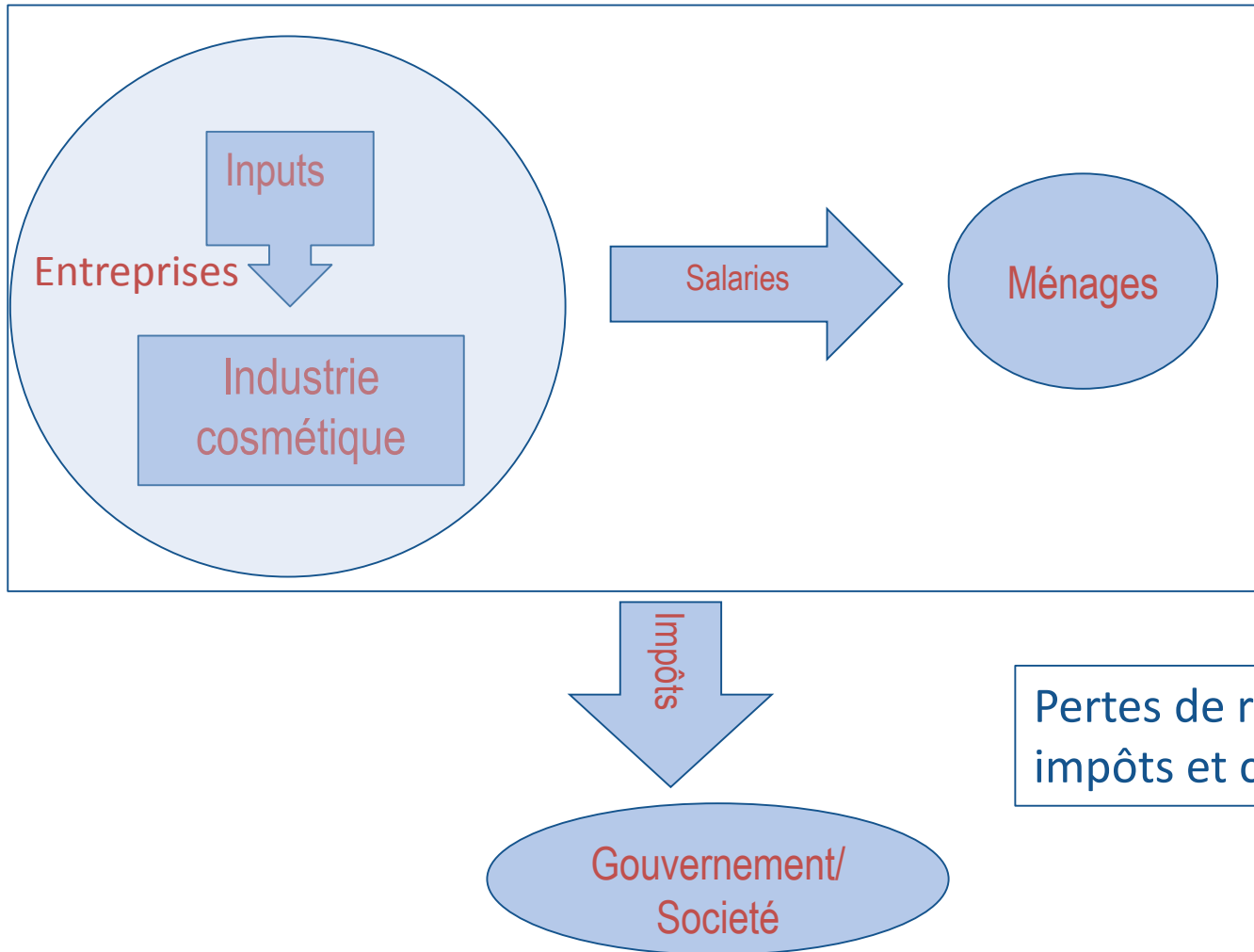
Cosmétiques et parfums



La moyenne annuelle (2007-2011) de l'impact estimé de la contrefaçon dans les 28 pays de l'UE est de **7.8% des ventes totales (4.7 milliards d'euros)**.

En **Espagne**, l'impact sur le secteur est de **17.1%** et un total de **950 millions d'euros (1er pays en pertes absolues)**

Impacts indirects sur l'économie de l'UE



Pertes économiques et d'emplois dans les secteurs analysés et dans ceux qui fournissent des inputs pour la fabrication et la distribution de cosmétiques, vêtements...

Pertes de recettes publiques: impôts et cotisations sociales

Total des ventes perdues dans l'UE: **83 milliards d'euros**

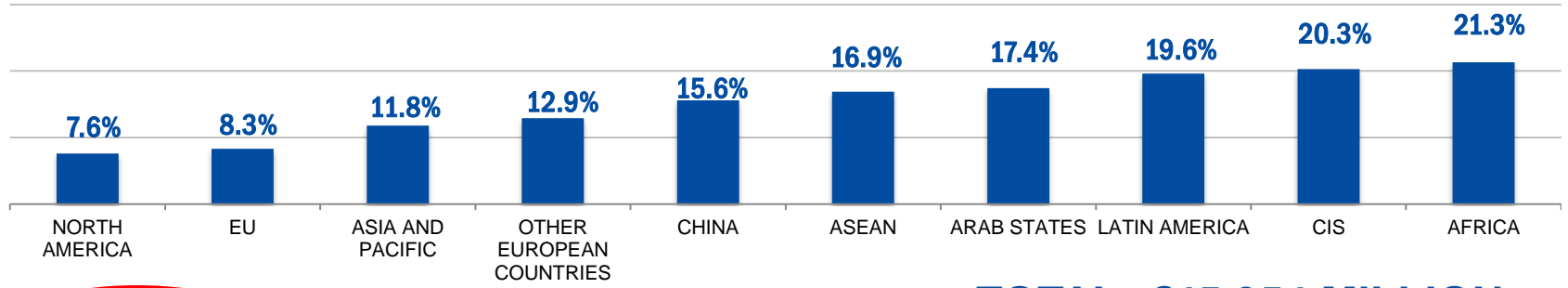
- Pertes directes dans les secteurs = 50 milliards d'euros
- Pertes indirectes dans les autres secteurs = 33 milliards d'euros

Total d'emplois perdus dans l'UE: **670,000 emplois**

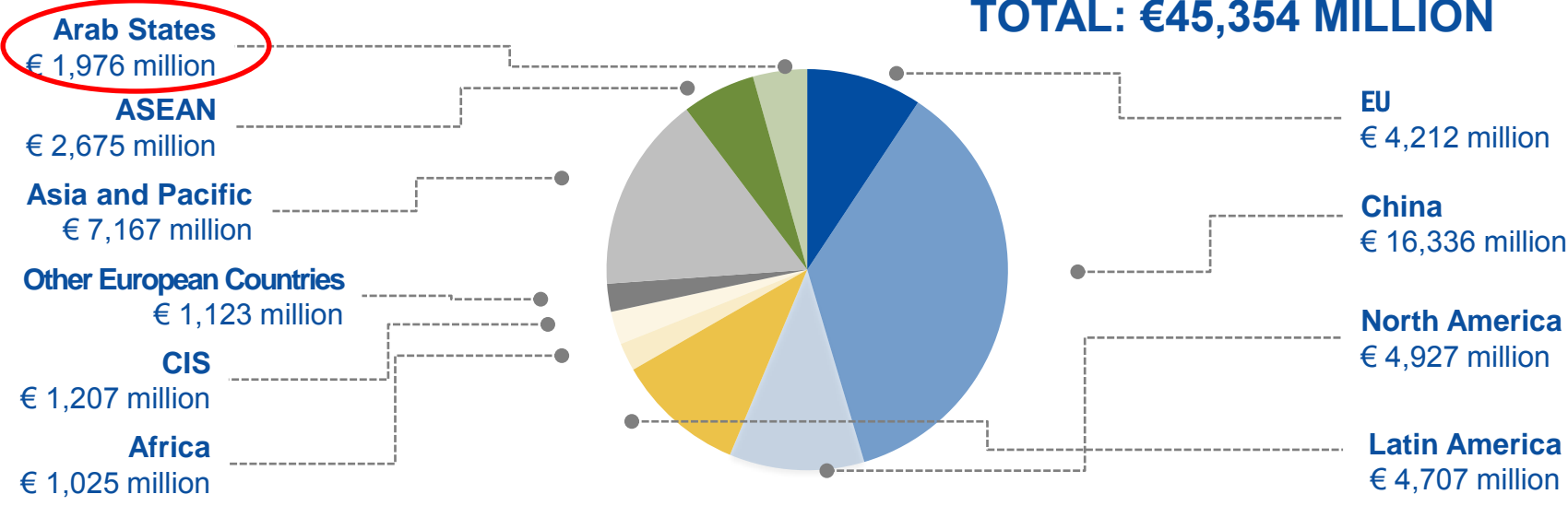
- Pertes directes dans les secteurs = 416 000 emplois
- Pertes indirectes dans les autres secteurs = 254 000 emplois

Recettes publiques perdues dans l'UE : **15 milliards d'euros**

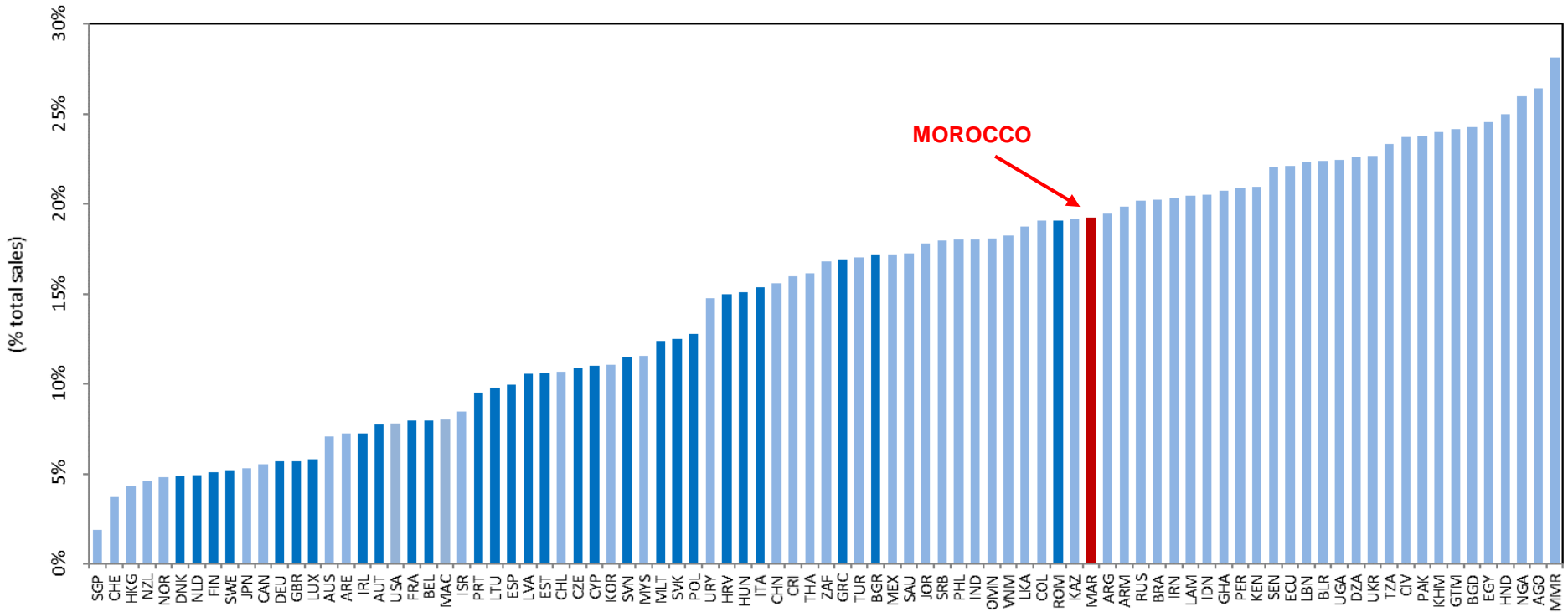
Ventes perdues par région in EUR et % des ventes totales



TOTAL: €45,354 MILLION



Ventes perdues par pays (%)





www.euipo.europa.eu



#oamitweets



[youtube/oamitubes](https://youtube.com/oamitubes)

Thank you