

# Les DM numériques, Interfaces graphiques, Nouvelles technologies

---

Emmanuel COLLIN

25/04/2024

# Les dessins ou modèles de type “Interface utilisateur graphique”

## Sous-classe 14-04

La sous-classe 14-04, « *Interfaces et icônes* », a été créée lors de la 8e édition de la classification de Locarno.

### 14-04 INTERFACES UTILISATEURS GRAPHIQUES ET ICÔNES

#### Note(s)

Y compris ceux pour des produits qui relèvent d'autres classes.

☞ 104994 **Bannières** publicitaires [informatique]

☞ 102530 **icônes** pour ordinateurs

☞ 102529 **Interfaces** utilisateurs graphiques [affichage sur écran d'ordinateur]

☞ 105098 **Interfaces** utilisateurs graphiques de réalité augmentée [pour affichage sur écran]

☞ 105237 **Personnages** animés

☞ 104993 **Symboles** graphiques pour interfaces

	Class Code	2022	Class Code	2023
1	06	11,345	06	12,267
2	02	9,397	02	9,252
3	14	8,573	26	8,270
4	26	6,952	14	8,170
5	09	5,231	09	6,203
6	12	5,116	07	5,960
7	25	5,003	12	5,718

# DesignClass 14-04

## DESIGN class

Rechercher un terme Traduire un terme En-têtes de la classification de Locamo

### Rechercher un terme

Langue: Français (fr)  Classe/Sous-classe: 14,(04)

Parcourir les termes (Structure arborescente) Résultat

**Classification** 528

- 14 Appareils d'enregistrement, de télécommunication ou de traitement de l'information 528
  - 01 Appareils d'enregistrement ou de reproduction de sons ou d'images 101
  - 02 Appareils pour le traitement de l'information ainsi que les appareils et dispositifs périphériques 131
  - 03 Appareils de télécommunication et de télécommande sans fil, amplificateurs-radio 179
  - 04 Interfaces et icônes** 18
  - 05 Supports d'enregistrement et de stockage de données 28
  - 06 Supports pour équipement électronique, non compris dans d'autres classes 39
  - 99 Divers 31

### 14 Appareils d'enregistrement, de télécommunication ou de traitement de l'information > 04 Interfaces et icônes

Sélectionnez les r

Affichage de 1 - 18 résultats sur 18

Classe	Sous-classe	Ma Liste	Terme
14	04	<input type="checkbox"/>	Bannières pour le web
14	04	<input type="checkbox"/>	Bannières publicitaires [informatique]
14	04	<input type="checkbox"/>	icônes
14	04	<input type="checkbox"/>	icônes [informatique]
14	04	<input type="checkbox"/>	icônes animées
14	04	<input type="checkbox"/>	icônes de téléphones portables
14	04	<input type="checkbox"/>	interfaces d'utilisateur graphiques pour télévision
14	04	<input type="checkbox"/>	interfaces de logiciels
14	04	<input type="checkbox"/>	interfaces et icônes
14	04	<input type="checkbox"/>	interfaces graphiques informatiques
14	04	<input type="checkbox"/>	interfaces graphiques utilisateurs animées
14	04	<input type="checkbox"/>	interfaces utilisateurs graphiques [affichage sur écran d'ordinateur]
14	04	<input type="checkbox"/>	interfaces utilisateurs graphiques de réalité augmentée [pour affichage sur écran]
14	04	<input type="checkbox"/>	interfaces à colonnes multiples pour traducteurs
14	04	<input type="checkbox"/>	Pages d'accueil

## Main RCD holders in subclass 14-04

- **MICROSOFT Corporation**
- **APPLE Inc.**
- **SAMSUNG Electronics Co. Ltd.**
- **SONY Corporation**



**RCD 2020826-0018**

“Graphical user interfaces for a display screen or portion thereof”



**RCD 600184-0011**  
“Icons”



**RCD 600184-0003**  
“Icons”



**RCD 2081711-0027**  
“Icons for display screens”



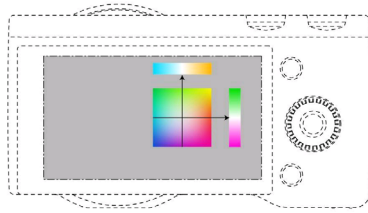
**RCD 587985-0001**  
“Graphical user interfaces”



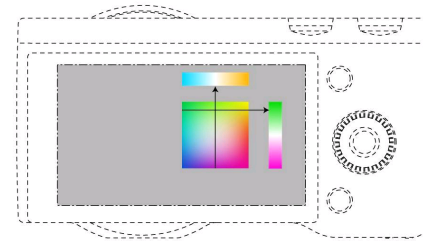
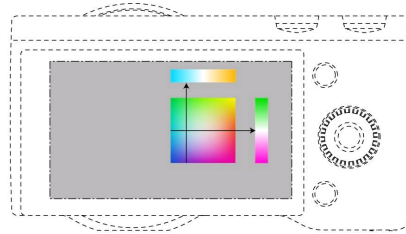
**RCD 1299598-0004**  
“Graphical user interfaces”



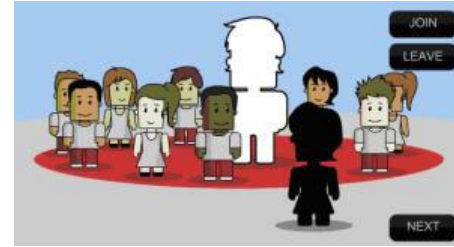
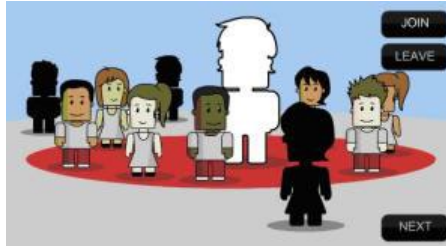
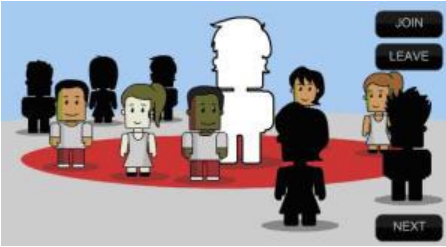
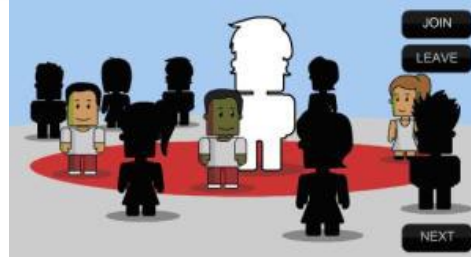
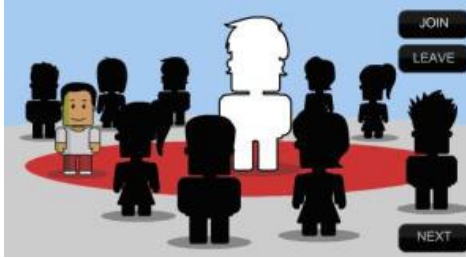
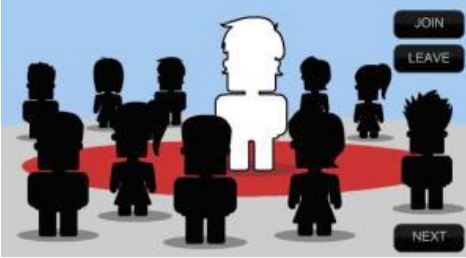
**RCD 1107296-0011**  
“Graphical user interfaces”



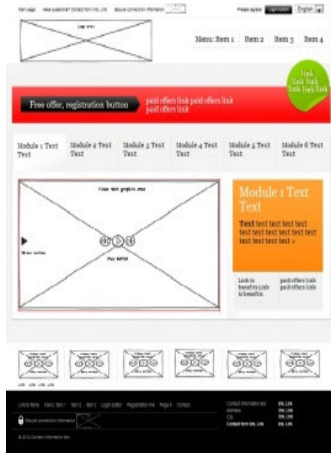
RCD 1996463-0012  
“Graphical user interfaces for a display screen”



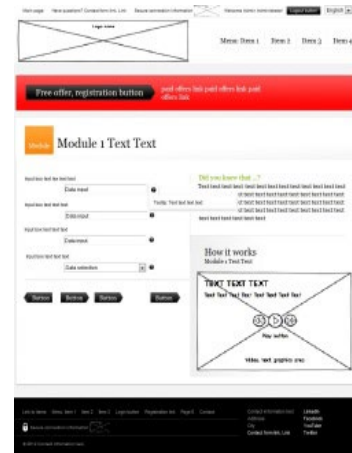
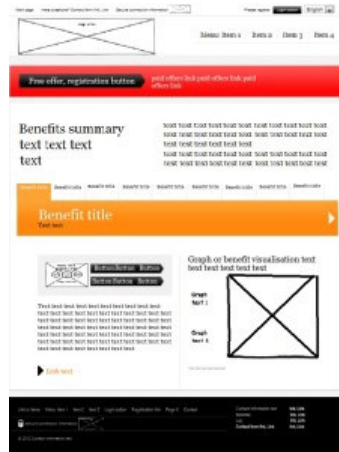




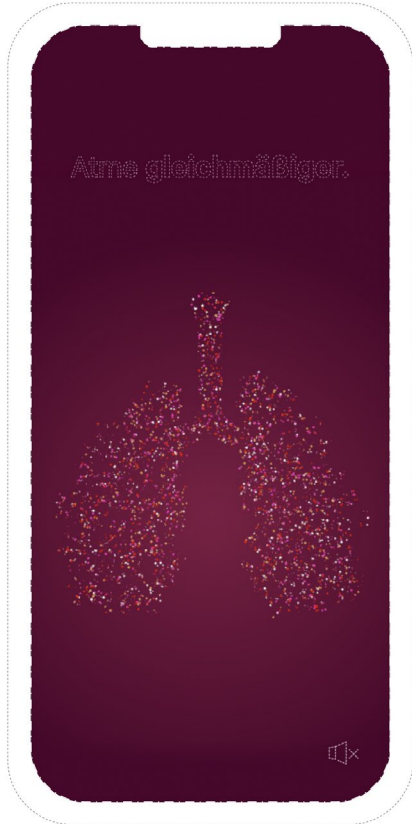
RCD 1792862-0002  
"Interfaces"



RCD 2080069-0001  
"Graphical user interfaces"



RCD 15033696-0002  
“Graphical user interfaces”



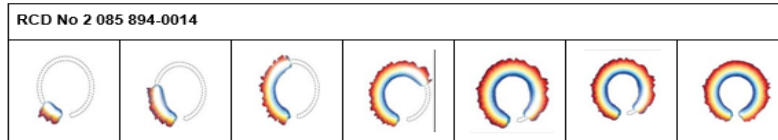
## RCD Examination Guidelines

### Séquence d'images instantanées (dessins ou modèles animés)

Les images instantanées sont une courte séquence de vues servant à montrer un dessin ou modèle animé unique à différents moments, selon une progression clairement compréhensible.

Sont concernées, par exemple:

- une icône animée  
(dessin ou modèle consistant en une séquence)
- une interface utilisateur graphique animée  
(dessin ou modèle d'une interface)



En principe, conformément à la pratique commune (PC6), toutes les vues d'une icône animée ou d'une interface utilisateur graphique doivent être visuellement liées entre elles; en d'autres termes, elles doivent avoir des caractéristiques communes. Il incombe au demandeur de numéroter les vues de façon à permettre une perception claire du mouvement/de la progression.

# Les dessins ou modèles “numériques”

## Que sont les dessins ou modèles numériques (interfaces et similaires) ?

- Icônes (statiques et dynamiques)
- Personnages animés
- Hologrammes



RCD  
009068109-  
0019

Source: Google; Twitter;  
Apple; Meta, Nike



RCD  
008027478-  
0001



MUE  
013008834



MUE  
013463914



RCD  
004750693-  
0034



MUE  
018154038

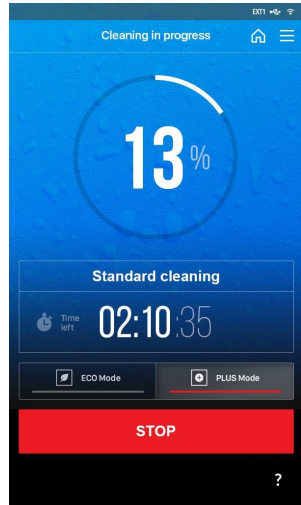


RCD  
002164186-  
0001



## Que sont les dessins ou modèles numériques (interfaces et similaires) ?

- Écrans
- Projections
- Jeux vidéos



RCD  
004411379-  
0001



## Que sont les dessins ou modèles numériques (interfaces et similaires) ?

- Interfaces virtuelles
- Interfaces utilisateur vocales
- Espaces virtuels





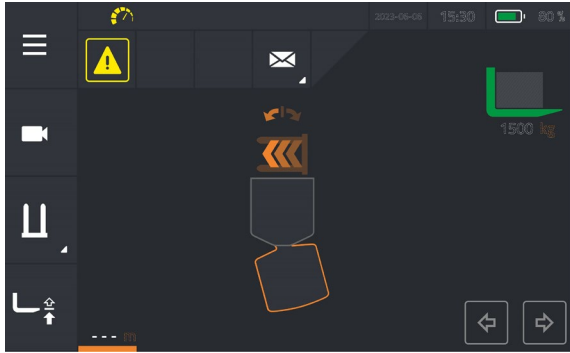
## Que sont les dessins ou modèles numériques (interfaces et similaires) ?



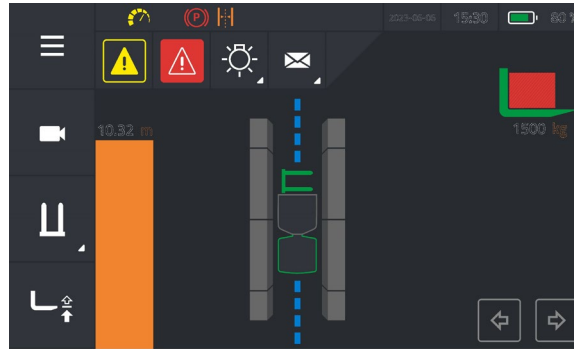
015025015



## Que sont les dessins ou modèles numériques (interfaces et similaires) ?



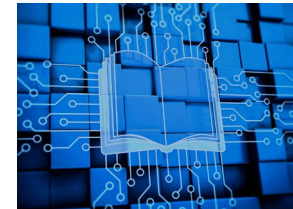
RCD  
015045009



## Métavers

### Secteurs les plus bénéficiaires :

- Mode
- Jeux vidéos
- Divertissement
- Education et apprentissage



## Les pré-requis de représentation de DM: obsolètes ???

- ✓ **Moyens de représentation** : dessins, photographies, reproductions informatiques – **uniquement les vues statiques**
- ✓ **Les simulations 3D animées par ordinateur** ne sont considérées que comme un **moyen technique supplémentaire**
- ✓ **Maximum de 7 vues**
- ✓ **Description** : autorisée mais sans incidence sur l'étendue de la protection
- ✓ **Exclusions visuelles** :
  - ✓ Lignes en pointillé (recommandé)
  - ✓ Contours
  - ✓ Ombrage et estompage des couleurs
  - ✓ Séparations

## Recommandations EUIPO concernant les désignations de produits

- Fournir des indications de produit, à la fois physiques et virtuelles, pour les dessins ou modèles destinés à être utilisés dans des environnements virtuels uniquement.
- Fournir des indications de produit, à la fois physiques et virtuelles, pour les dessins ou modèles destinés à être utilisés à la fois dans des environnements réels et virtuels.
- Lorsqu'un dessin ou modèle en 3D est incorporé dans un produit physique, il suffit d'indiquer uniquement ce produit physique.

## Exemples de DM dans le monde virtuel



---

RCD 929989 : *Chaussures (partie de-) et Interfaces utilisateurs graphiques* – Classes 02.04 et 14.04

## Exemples de DM dans le monde virtuel



---

RCD 9075278 : *Boîtes à chaussures et interfaces utilisateurs graphiques* - Classes 09.03 et 14.04



**EUIPO**  
et  
**TECHNOLOGIE**



## DesignEuropa Awards



## DesignEuropa Awards



## BRASTER SYSTEM



## Gagnants DesignEuropa Awards : Industrie

DESIGNEUROPA  
AWARDS 2023



 DESIGNEUROPA  
AWARDS 2021  
WINNER



 DESIGNEUROPA  
awards 2018  
winner



## Gagnants DesignEuropa Awards : Startup / Entreprises Émergentes

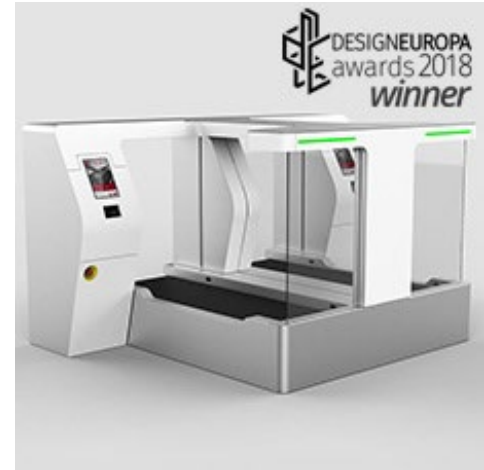
DESIGNEUROPA  
AWARDS 2023



 DESIGNEUROPA  
AWARDS 2021  
WINNER



 DESIGNEUROPA  
awards 2018  
*winner*

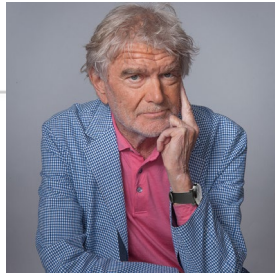


## Gagnants DesignEuropa Awards









Harmut Esslinger



**Maria Benktzon**







**THANK YOU!  
QUESTIONS?**



[www.euipo.europa.eu](http://www.euipo.europa.eu)



---

@EU\_IPO



---

EUIPO

Thank you