

# Défis et facteurs clés de succès d'une démarche d'IG dans le contexte africain

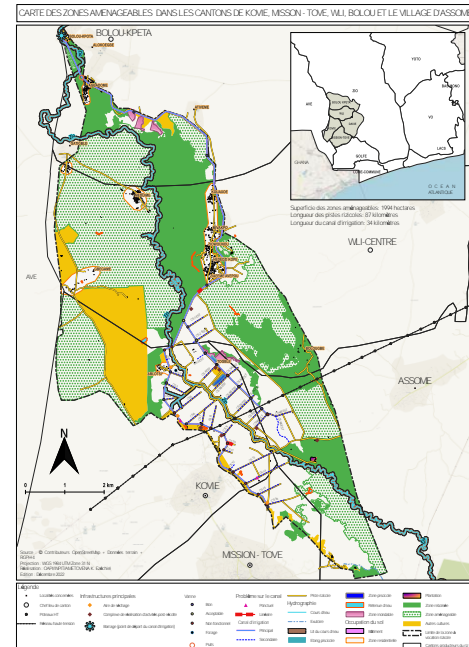
## L'expérience du riz de Kovié (Togo)

Douala, 17 avril 2024



# Un produit bien identifié

- Un produit avec une qualité spécifique indiscutable bénéficiant d'une réputation établie
- Des variétés traditionnellement utilisées présentant des propriétés organoleptiques homogènes
- Une aire de production bien identifiée correspondant à l'aire aménageable
- Une solide tradition de consommation du produit IG par la communauté de producteurs



# Une dynamique collective et mobilisation de la communauté des riziculteurs

- Important engagement des membres du Comité de l'Association de Promotion de l'IG Riz de Kovié (APIG)
- Présence de leaders avec une forte légitimité au sein du Comité qui s'entourent de forces nouvelles avec des compétences en informatiques et nouvelles technologies
- Capacité de mobilisation d'une grande partie des riziculteurs qui laisse espérer une utilisation de l'IG



## Potentiel des marchés interne et d'exportation

---

- Marché de niche prometteur. Le riz de Kovié ne représente qu'une infime partie du riz consommé au Togo
- La proximité de Lomé offre un marché facilement accessible en termes logistiques. Il est aussi sur le plan interne celui qui concentre les consommateurs au plus grand pouvoir d'achat
- Proximité de marchés d'export (Accra), qui sont pour l'instant essentiellement alimentés par des filières de contrebande

En résumé, des perspectives de plus-values concrètes par le biais du signe de l'IG qui sont une réelle motivation pour les producteurs

# Un environnement institutionnel facteur de certitude

---

- Communication constructive et régulière entre producteurs et l'Institut National de la Propriété Intellectuelle du Togo/Comité National des IG (CN-IG)
- Mécanismes de contrôle (contrôle interne et contrôle externe par le CN-IG) raisonnables tant sur le plan opérationnel que financier
- Politique gouvernementale d'incitation à consommer local/national

## Quels défis pour la construction d'une IG solide et durable?

- Renforcement des capacités de l'APIG et du Comité National des IG, en particulier dans le domaine du contrôle
- Mécanismes de contrôle (contrôle interne et contrôle externe par le CN-IG) raisonnables tant sur le plan opérationnel que financier
- Manque de main d'œuvre et d'intérêt des jeunes générations qui migrent vers les centres urbains. Phénomène exacerbé par la proximité de Lomé où les futurs riziculteurs préfèrent l'activité de conducteurs de taxi
- Obstacles bureaucratiques (exemple de l'unité de décorticage qui a nécessité un investissement conséquent et qui attendait l'agrément du Ministère depuis des mois)
- Nécessité d'investissement dans la mécanisation des tâches agricoles par soucis de rentabilité et de réduction de la pénibilité du travail



MERCI

